

CARAVANA
PARANÁ
— UNIDO PELAS —
MULHERES



Caravana Paraná Unido pelas Mulheres

Uma iniciativa **inovadora** de diálogo intersetorial e descentralizado, em conjunto com a Associação dos Municípios do Paraná e demais associações.

Foco: fortalecimento do protagonismo feminino e combate às violências contra mulheres

O conceito da estratégia

- Ação em movimento
- Descentralização territorial da administração pública estadual
- Convergência de ações e concentração de esforços em iniciativas comuns: estado, municípios e sociedade unidos
- Foco nas mulheres em sua integralidade, considerando sua origem, raça, crença, consciência, ciclo de vida, ocupação, potencialidades, para além da questão da violência

Seriado em temporadas e em episódios

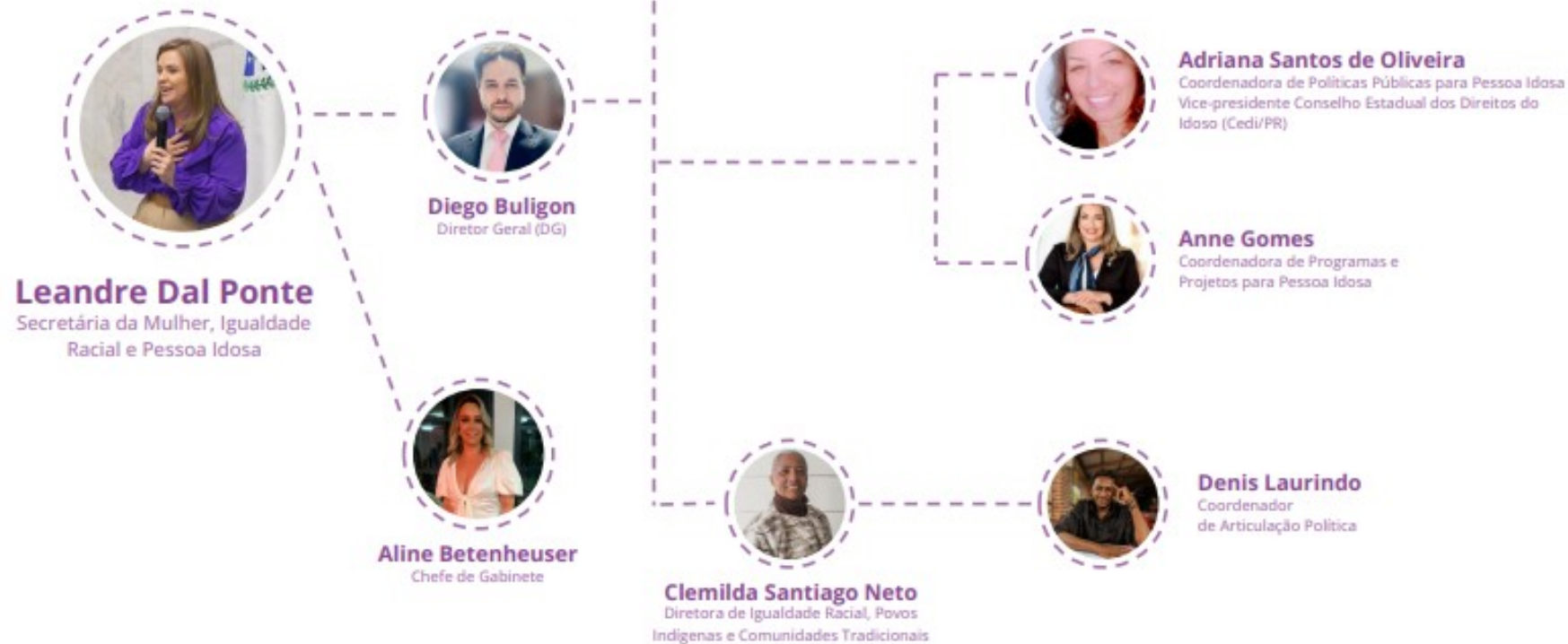
- Inovação dentre as estratégias de assessoramento, apoio técnico e capacitação;
- Importância de estabelecer um diálogo federativo continuado e sequencial;
- Fortalecimento do protagonismo da gestão municipal;
- Expectativa de novas temporadas com novos temas

Secretaria da Mulher, Igualdade Racial e Pessoa Idosa

Criada em 2023 por meio da Lei ° 21.352, reafirmando o compromisso do Governador Carlos Massa Ratinho Júnior com

+ de 6 milhões de mulheres no Paraná

ESTRUTURA DA SEMIPI



Políticas Públicas para Mulheres

**Formas de estruturar ações voltadas a
mulheres nos municípios**

Política Pública para Mulheres se faz com controle social

O Conselho exerce o papel de **guardião** dos direitos, uma vez que monitora, fiscaliza e acompanha a execução de políticas públicas, bem como dialoga e articula com a sociedade civil as iniciativas que promovem a garantia dos direitos de mulheres no seu território de atuação.



Foto: SEMI/PR

Reunião ordinária do CEDM de maio de 2023

Ponto de partida

Destaques do Plano

2022-2025



O Plano Estadual dos Direitos das Mulheres, aprovado pelo Conselho Estadual dos Direitos da Mulher do Paraná – CEDM/PR para o período de 2022-2025 foi proposto no contexto da pandemia da Covid-19, tendo suas prioridades sido estabelecidas com vistas a superar as graves situações de vulnerabilidade e risco socioeconômicos.

A partir do diagnóstico, três principais diretrizes foram traçadas:

1. Equidade e Protagonismo
2. Fortalecimento e Universalidade
3. Enfrentamento à Violência

CARAVANA
PARANÁ
UNIDO PELAS
MULHERES



PARANÁ
GOVERNO DO ESTADO
SECRETARIA DA MULHER,
IGUALDADE RACIAL
E PESSOA IDOSA