

# Secretaria da Mulher e Assuntos da Família

2023

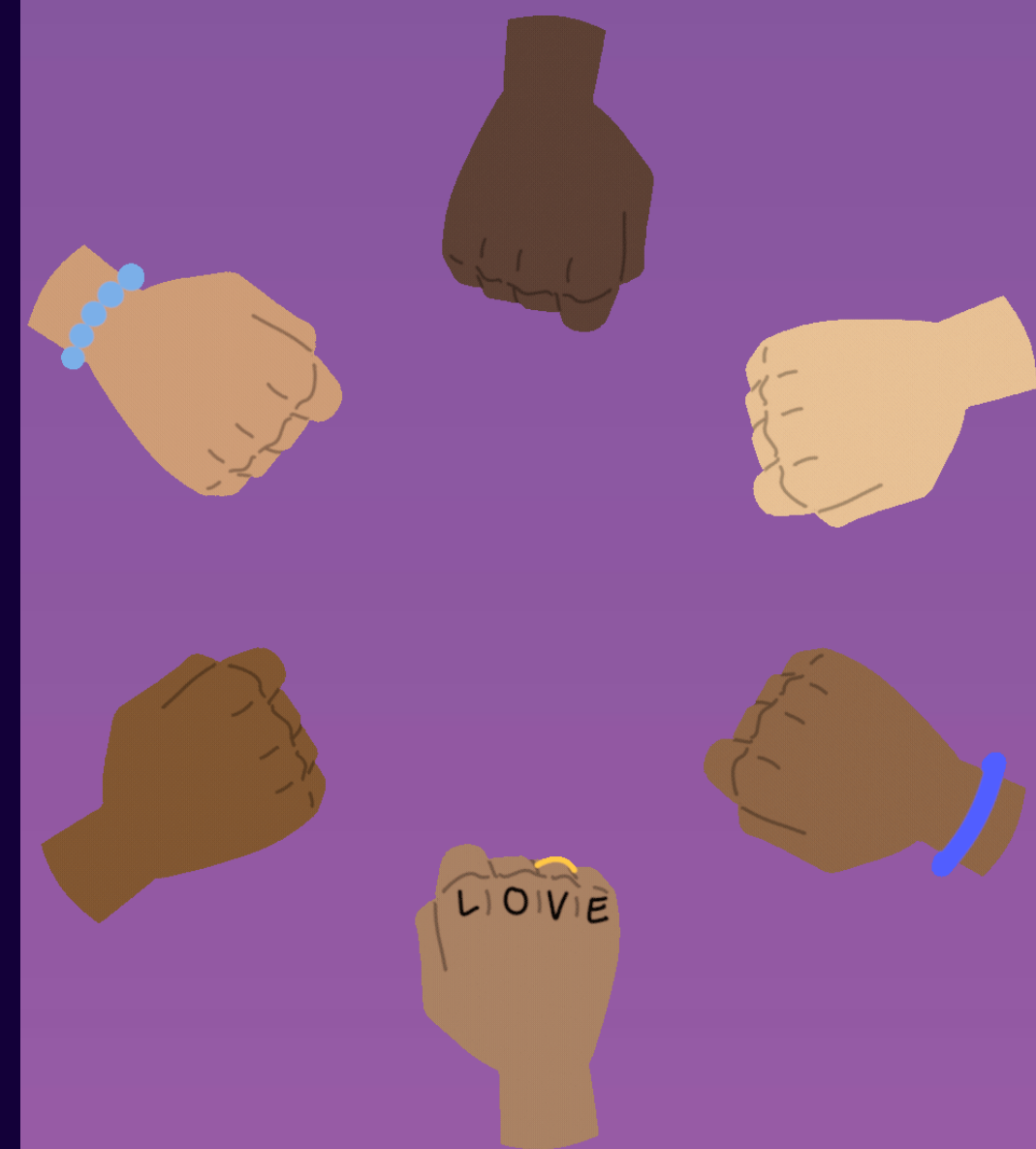
Gestora Denise  
Canesin

APUCARANA - PR

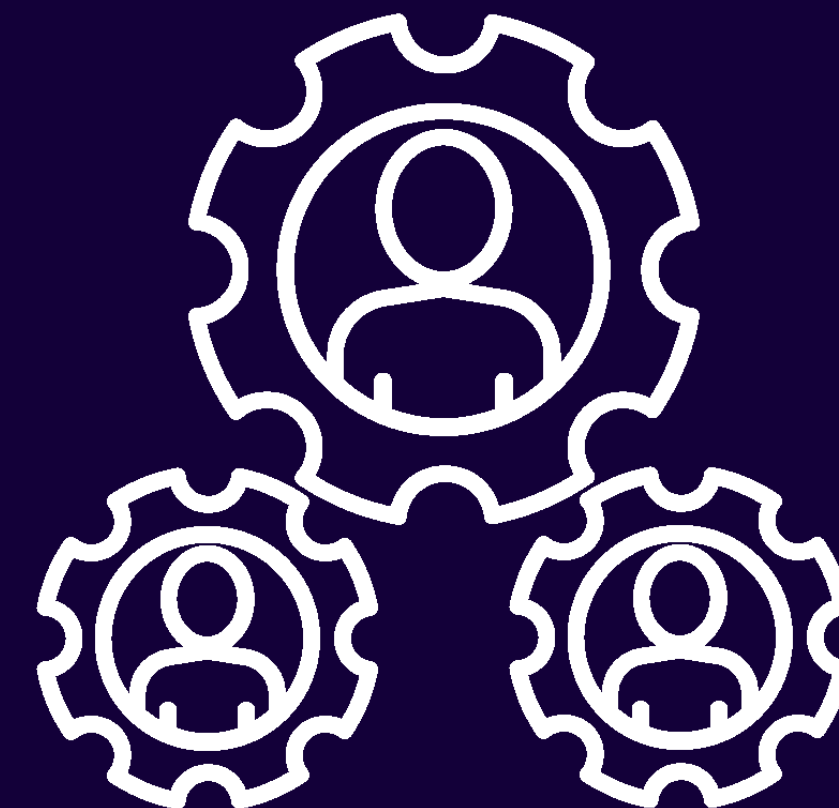
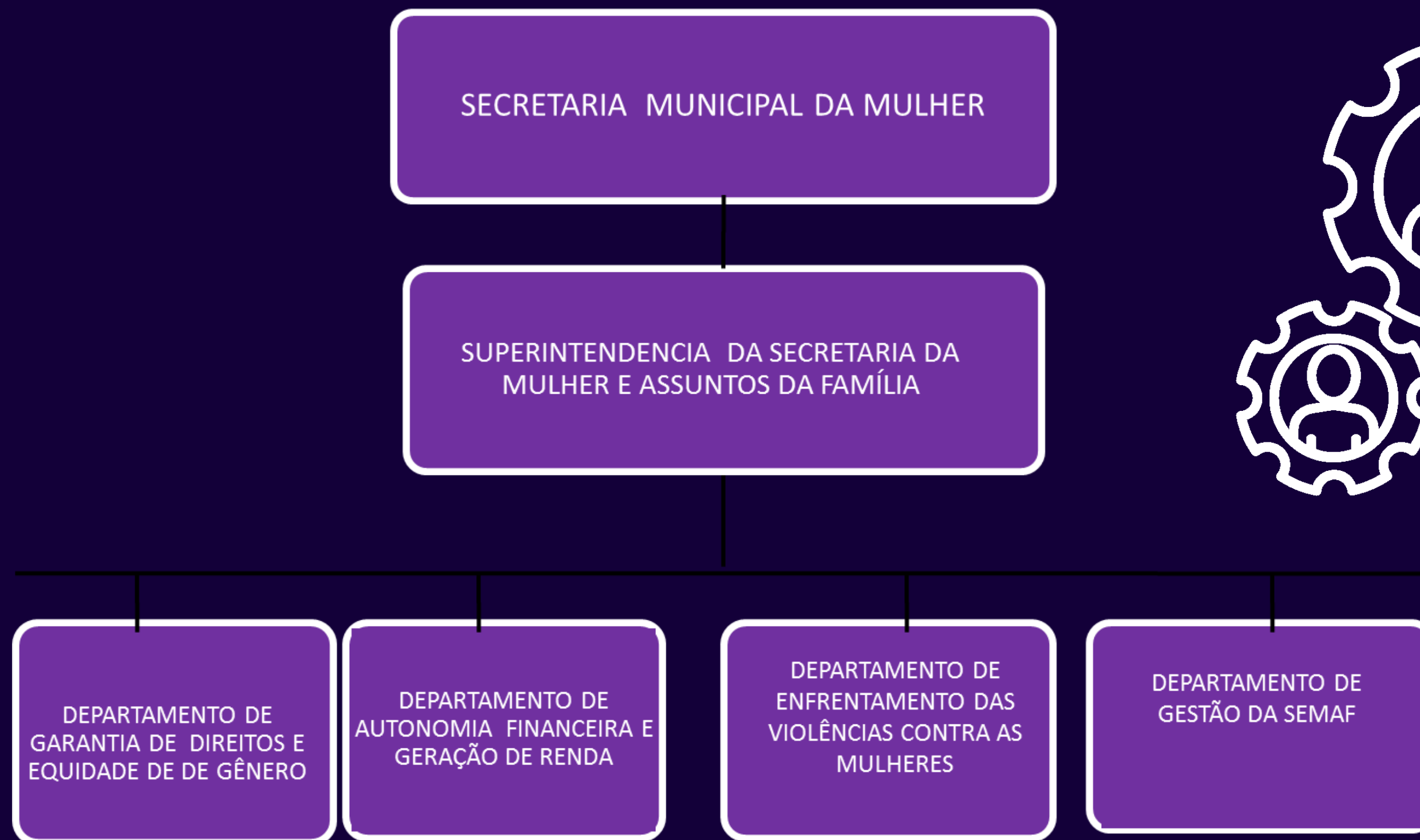


# Sobre nós

- Data de implantação da Secretaria da Mulher e Assuntos da Família: Lei Municipal n.º 121/2004 de 28/12/2004;
- Data da implantação do CAM Centro de Atendimento a Mulher equipamento com espaço físico próprio: Abril de 2014
- Manutenção financeira, orçamento da Secretaria: Ano LOA: 2023 - Total Geral R\$ 2.571.200,00 com recursos livres



# Organograma





# Órgão Gestor da SEMAF





# CAM Centro de Atendimento a Mulher

Departamento de Proteção a Mulher em situação de violência doméstica, prevenção e enfrentamento de violências contra mulheres. O CAM oferece serviço público gratuito e especializado às mulheres em situação de violência doméstica ou qualquer outro tipo de violação de direitos, através do acolhimento e orientação da mulher conforme suas necessidades.



Espaço Físico Próprio



Assistente Social



Sala Psicóloga



Sala Advogada



Sala Diretora Administrativa

DEPARTAMENTO DE ENFRENTAMENTO ÀS VIOLÊNCIAS CONTRA AS MULHERES

PROGRAMA INSTITUCIONAL DE ENFRENTAMENTO À VIOLÊNCIA CONTRA A MULHER

PROJETOS DE ENFRENTAMENTO A VIOLÊNCIA

PROJETO ASSEDIOMETRO  
PROJETO DE ENFRENTAMENTO DA VIOLÊNCIA CONTRA A MULHER SIPAT  
PROJETO FAZENDO GÊNERO: interseccionalidades e intersetorialidade  
QUEM AMA ABRAÇA  
MARIA DA PENHA VAI ÀS ESCOLAS  
ROJETO DE INSTRUMENTALIZAÇÃO E CICLOS FORMATIVOS DA REDE (GCM, POLÍTICA DA SAÚDE, EDUCAÇÃO, ENTIDADES ASSISTENCIAIS E OUTROS)  
PARCERIAS COM PROGRAMAS UNIVERSITÁRIOS DE PREVENÇÃO E ENFRENTAMENTO A VIOLÊNCIA

CAMPANHAS, FÓRUNS, AÇÕES, MATERIAIS E CAPACITAÇÕES, ARTICULAÇÃO DA REDE E SERVIÇOS

16 DIAS DE ATIVISMO  
CAMPANHA MULHER, MAIS DIREITOS E VALORIZAÇÃO  
AGOSTO LILÁS  
ENFRENTAMENTO AO FEMINICÍDIO  
ADESÃO A CAMPANHA QUEBRANDO O SILÊNCIO  
PACTO MUNICIPAL DE ENFRENTAMENTO  
MATERIAIS INFORMATIVOS: Mulher Caminho para sua Proteção; Todos os dias – AVALIAÇÃO DE RISCO  
CAPACITAÇÃO DA REDE MUNICIPAL

CONVÊNIOS E SERVIÇOS: NPJ – CLÍNICA ESCOLA – DEFENSORIA PÚBLICA – SERVIÇO DE PROTEÇÃO E SOCIOEDUCAÇÃO

PROGRAMA A AUXÍLIO MORADIA

PATRULHA MARIA DA PENHA

PROJETO BOTÃO DO PÂNICO

CENTRO DE ATENDIMENTO A MULHER

SERVIÇO ESPECIALIZADO À MULHER EM SITUAÇÃO DE VIOLÊNCIA

APP ESTADUAL PROJUD INSTITUCIONAL

TRABALHO INTERDISCIPLINAR JURÍDICO, SERVIÇO SOCIAL E PSICOLÓGICO

SISCAM  
BUSCA ATIVA  
ESCUITA QUALIFICADA  
ACOMPANHAMENTO  
MONITORAMENTO  
SINAN

ATUAÇÃO EM REDE E PARCERIAS COM O PODER JUDICIÁRIO, PM, GCM E DEM – FLUXOS DE TRABALHO



# Rede de prevenção/promoção/proteção de garantia de direitos de mulheres

- Centro de Atendimento à Mulher – CAM
- Defensoria Pública
- NPJ FAP
- Agência do trabalhador
- Clínica Escola de Psicologia – FAP
- Patrulha Maria da Penha
- Guarda Municipal – Botão do Pânico
- Polícia Militar – POP – Procedimento Operacional Padrão
- Delegacia da Mulher
- Delegacia da Polícia Civil
- Poder Judiciário – Varas Criminais
- NUPAVS
- CMDM
- AUTARQUIA DE EDUCAÇÃO



# DESTAQUES



- 
- **REFERÊNCIA E CONTRARREFERÊNCIA**
  - **Programa da Economia Solidária e Protagonismo Feminino, instituído pela Lei Municipal nº 161/2015**
  - **Hortas solidárias**
  - **Centro de oficinas da mulher - cursos profissionalizantes**



DEPARTAMENTO DE AUTONOMIA FINANCEIRA E GERAÇÃO DE RENDA

CENTRO DE OFICINAS DA MULHER

CURSOS PROFISSIONALIZANTES

PROJETO EMPREGABILIDADE FEMININA

- ARTICULAÇÃO E PARCERIAS COM EMPRESAS LOCAIS
- ORIENTAÇÃO SOBRE EMPREENDEDORISMO
- ARTICULAÇÃO COM AGENCIA DO TRABALHADOR

OFICINAS E ESTÁGIOS

PROGRAMA DE ECONOMIA SOLIDÁRIA  
COM PROTAGONISMO SOLIDÁRIO

CAPACITAÇÃO

EMPRENDIMENTOS DE ECONOMIA SOLIDÁRIA

ASSESSORIA AOS EMPREENDIMENTOS

FEIRAS E EVENTOS DE COMERCIALIZAÇÃO

LOJAS PÚBLICAS DE ECONOMIA SOLIDÁRIA

ESPAÇO DAS FEIRAS



# COM Centro de Oficinas da Mulher

**cursos  
profissionalizantes**

Departamento de Autonomia Econômica e Geração de Renda para Mulheres da SEMAF, tem como missão capacitar através de cursos de formação básica e qualificação profissional mulheres em situação de violência doméstica ou direitos violados, vulnerabilidade social/econômica ou comorbidades psicológicas. Busca, incentivar à autonomia econômica e financeira, promovendo seu empoderamento e protagonismo, resgatando sua autoestima, integridade e identidade, despertando seu potencial e talento, ressaltando sempre sua real importância, além de sua inserção ou reinserção no mercado de trabalho.





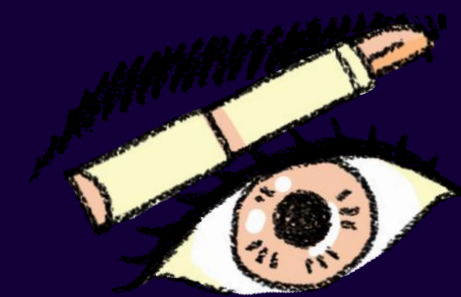


**CURSO DE DEFESA PESSOAL PARA MULHERES  
PARCERIA COM O 10º BATALHÃO DE POLÍCIA MILITAR DE APUCARANA**





**CURSO  
PROFISSIONALIZANTE  
DE DESIGN DE  
SOBRANCELHA**







# CURSO PROFISSIONALIZANTE DE CABELEIREIRA







# CURSO PROFISSIONALIZANTE DE MANICURE

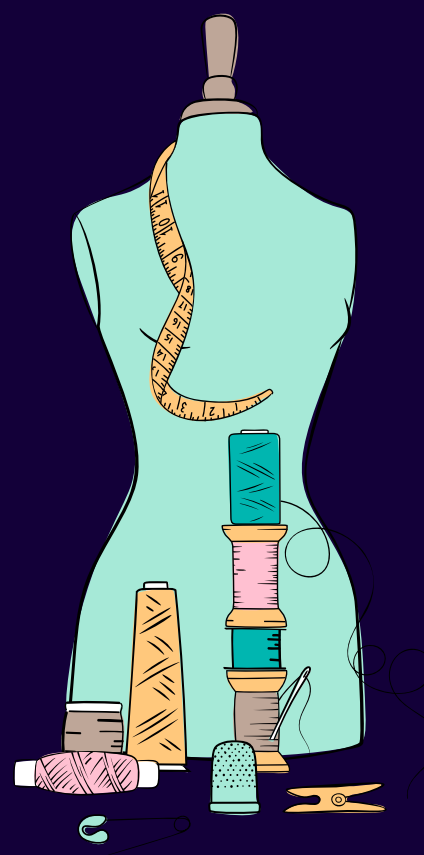
EVENTOS NA COMUNIDADE  
EM GERAL







**CURSO  
PROFISSIONALIZANTE  
DE COSTURA MODA E  
MODELAGEM**







**CURSO  
PROFISSIONALIZANTE  
DE COSTURA  
INDUSTRIAL DE  
CAMISETAS**



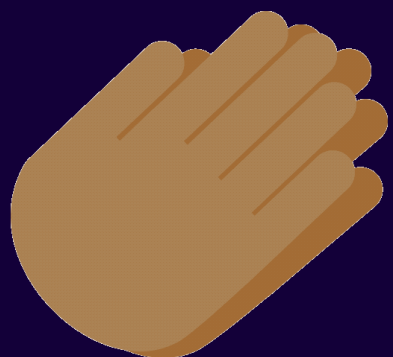




**CURSO  
PROFISSIONALIZANTE  
DE COSTURA  
ARTÍSTICA**

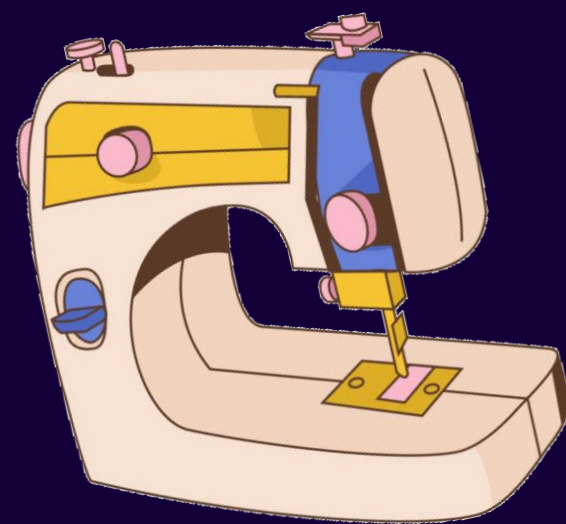






**LANÇAMENTO DOS CURSOS NOTURNOS  
COSTURA MODA AFRO E  
COSTURA INDUSTRIAL DE CAMISETAS**





**CURSO COSTURA MODA INFANTIL E COSTURA INDUSTRIAL DE CAMISETAS  
PROJETO COM ITEDES / ATENDIMENTO ÀS MULHERES DOS BAIROS SOLO SAGRADO E FARIZ GEBRIN**





# ECOSOL Programa Municipal de Economia Solidária

Departamento de Autonomia Econômica e Geração de Renda para Mulheres da SEMAF, instituído pela Lei Municipal n.º 161/2015; é uma unidade pública formada por Grupos de Empreendimentos com objetivo de produzir e comercializar seus produtos nas áreas de gastronomia, plantas medicinais, artesanato, artes manuais, confecções. Além de Hortas Solidárias e a Casa do Mel.



**1300 Pessoas Capacitadas**



**Feira de Panificação**



**15 Espaços de Comercialização**



**30 Hortas Solidárias**



**Espaço das Feiras**



**Troca de Saberes**



---

# PROJETO HORTAS SOLIDÁRIAS





**HORTA  
PILOTO  
ESPAÇO  
EMPREENDER**







**HORTAS ACOLHER**





**HORTA  
UBS  
WALTER  
LAZARINI  
PIRAPÓ**





**ESCOLA  
MUNICIPAL  
JOSÉ IDÉSIO**





# HORTA ASSOCIAÇÃO DOWNLOAD







HORTA DOM  
ROMEU





# Conselho Municipal de Direitos da Mulher de Apucarana





# Contatos



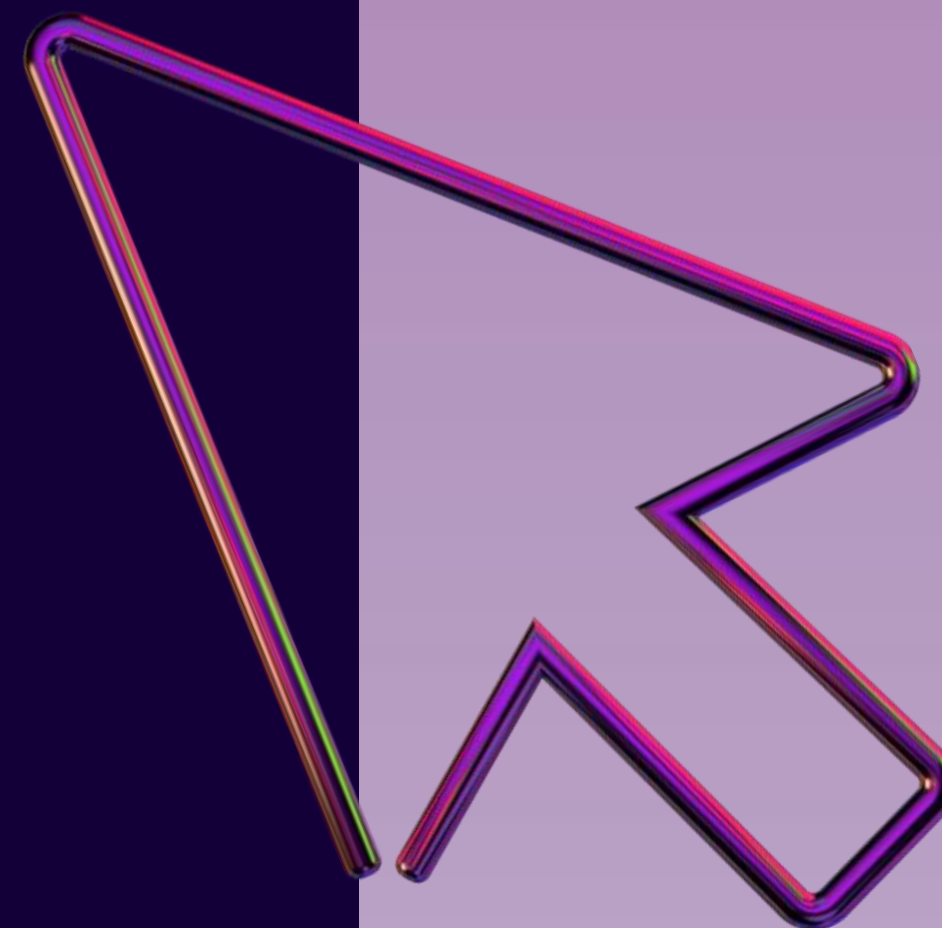
( 4 3 ) 3 4 2 2 4 4 7 9




secmulher@apucarana.pr.gov.br



@mulheresapucarana







**“Que nada nos limite,  
que nada nos defina,  
que nada nos sujeite.  
Que a liberdade  
seja nossa própria  
substância, já que  
viver é ser livre.”**

**SIMONE DE BEAUVOIR**